

Komplettering av träd- och naturvärden, Lindholmsallén

Camilla Finsberg, biolog, park- och naturförvaltningen 2020-04-23

Det behövs en komplettering av den NVI som tagits fram för Lindholmsallén med en bedömning för nedan två områden.



Bild 1. Översikt, Lindholmsområdet.



Bild 2, norra området.

Område 1, norr.

Här är det tre stora lindar i en mittrefug (bild 6) samt fyra lindar längs med parkeringsplatsen (bild 7) som kan komma att beröras.

De tre träden i mittrefugen har varit en del av en längre allé sedan åtminstone 1970, dvs de har åldern inne. Se bildserie nedan.

Dock återstår endast dessa tre träd.

Ifall man försöker se det som att dessa tre tillsammans med de nya träden bildar en trädrad (bild 5) så ser det inte ut som att det blir raka rader.

Men eftersom det finns trädader i vinkel (som står längs gata med korsning) som har bedömts som biotopskyddade, så går det inte säga att dessa inte är skyddade. Det vill säga att träden sannolikt är biotopskyddade.

Bedömningen är att även de fyra på sidan av parkeringen kan räknas in som del av Lindholmsallén.

Den samlade bedömningen är alltså att dessa sju träd räknas som del av biotopskyddad allé.

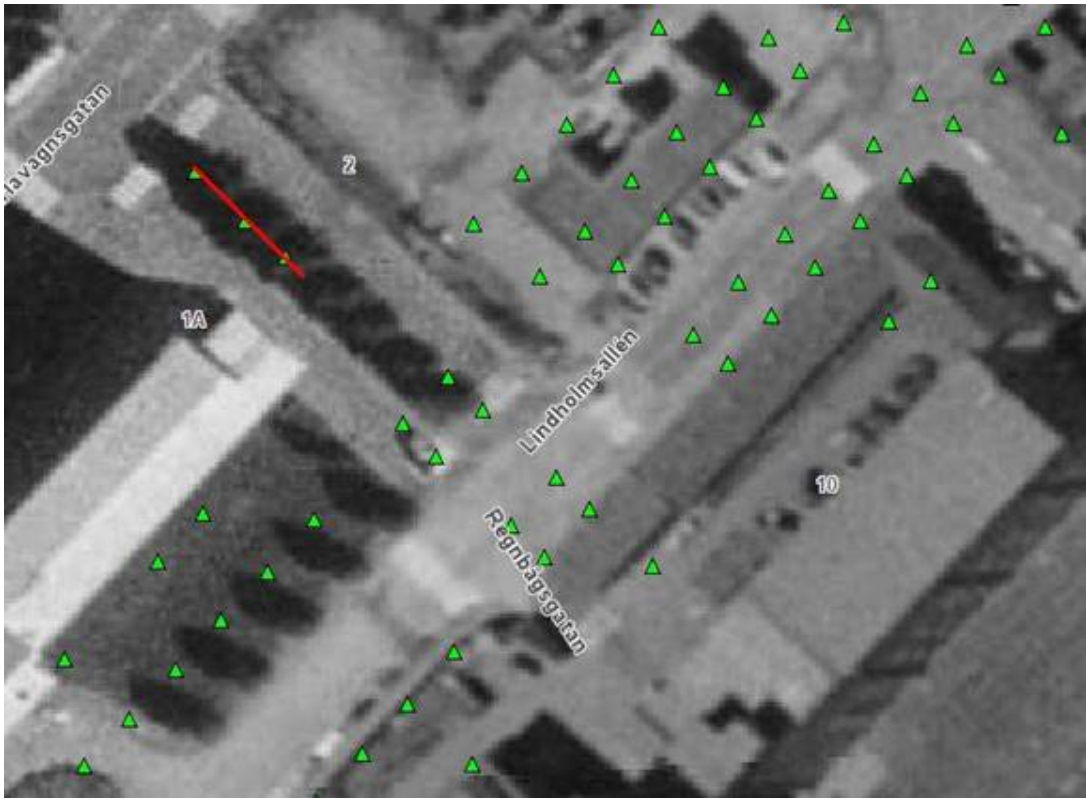


Bild 3. 1970



Bild 4. 1998.



Bild 5. 2003.

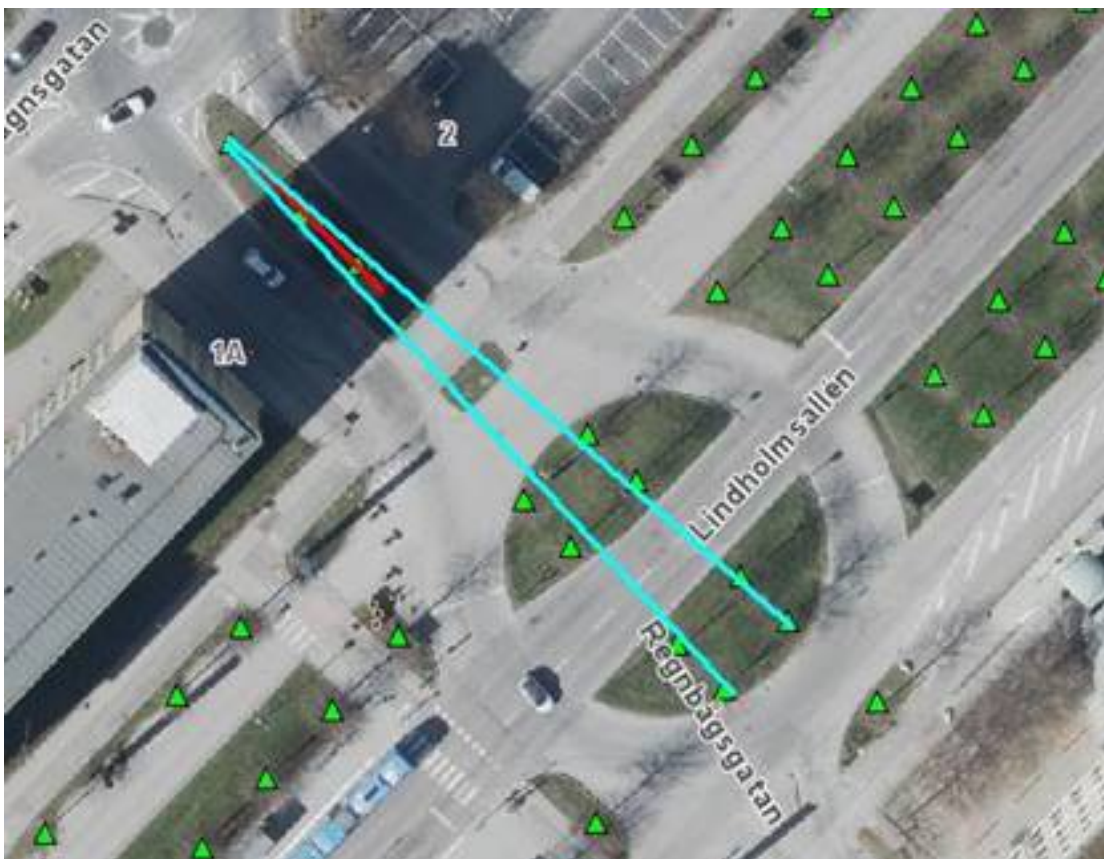


Bild 5. 2019.



Bild 6. Tre lindar i refug



Bild 7. Fyra lindar vid parkering

Område 2, slänt i söder

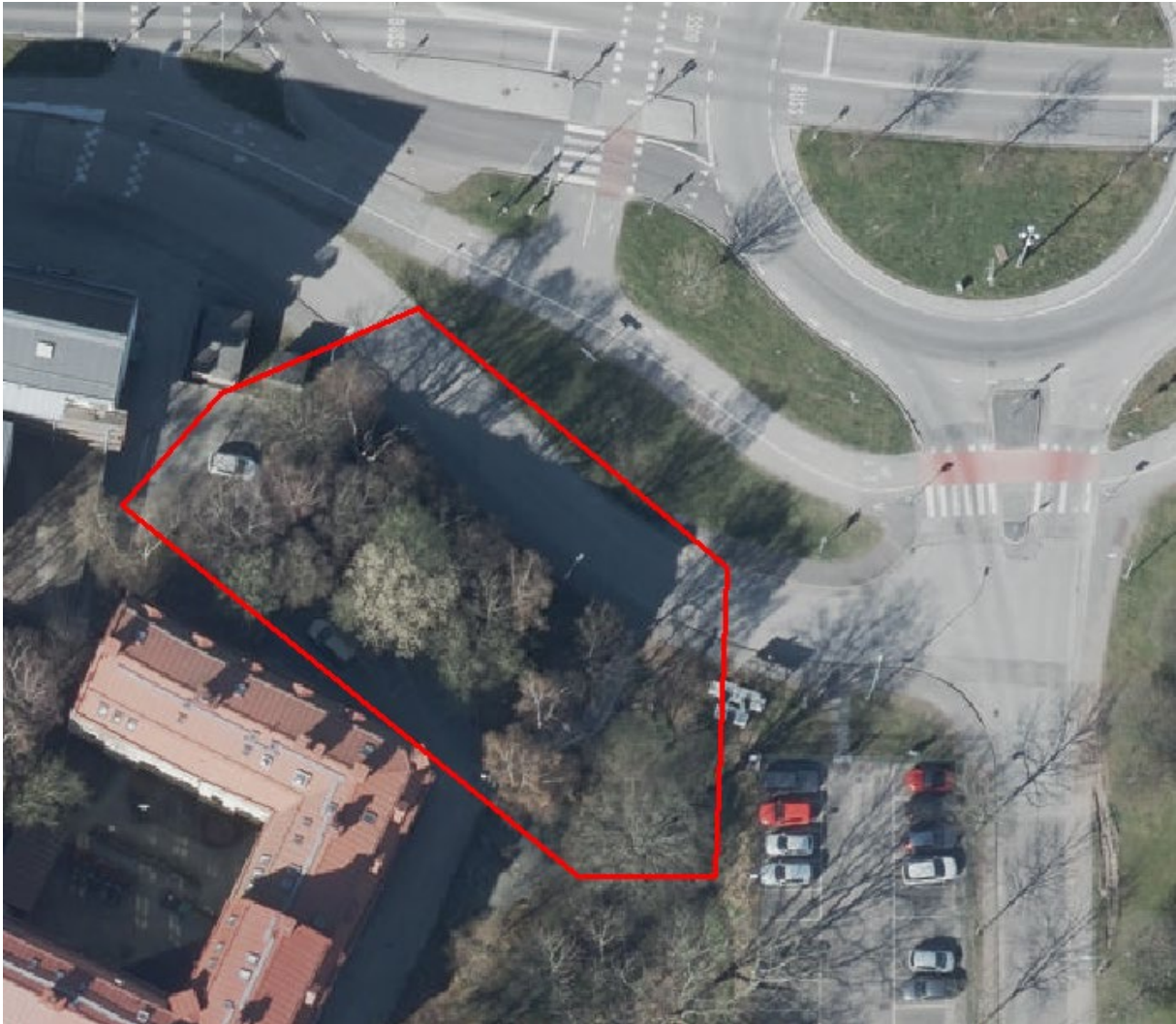


Bild 8. Område 2, naturslänt.

Område 2, Naturslänten.

Kan komma att påverkas av en likriktarstation, ett teknikhus som behövs för spårvägen.

Trädsiktet i dungen består av björk, ask och alm bland annat.

En dunge som denna har lokala naturvärden, främst för insekter och fåglar. Detta gäller i princip alla blommande träd och buskar med frukt och bär senare på säsongen.

Ask och alm är rödlistade, men inte juridiskt skyddade.

Uppväxta träd ger ju dessutom alltid ett flertal ekosystemtjänster, till exempel är dungen en tillgång för närboende.

Bedömningen är att denna slänt med träd egentligen har större naturvärden än delar av allén. Här finns variation i trädslag, med blomning på lite olika tider, buskskikt med blomning, död ved och minst två rödlistade arter.

Dock finns inte några juridiskt skyddade naturvärden.



Bild 9. Del av slänt



Bild 10. Slänt, där alm syns bakom Hej-skylden. Ur google maps.